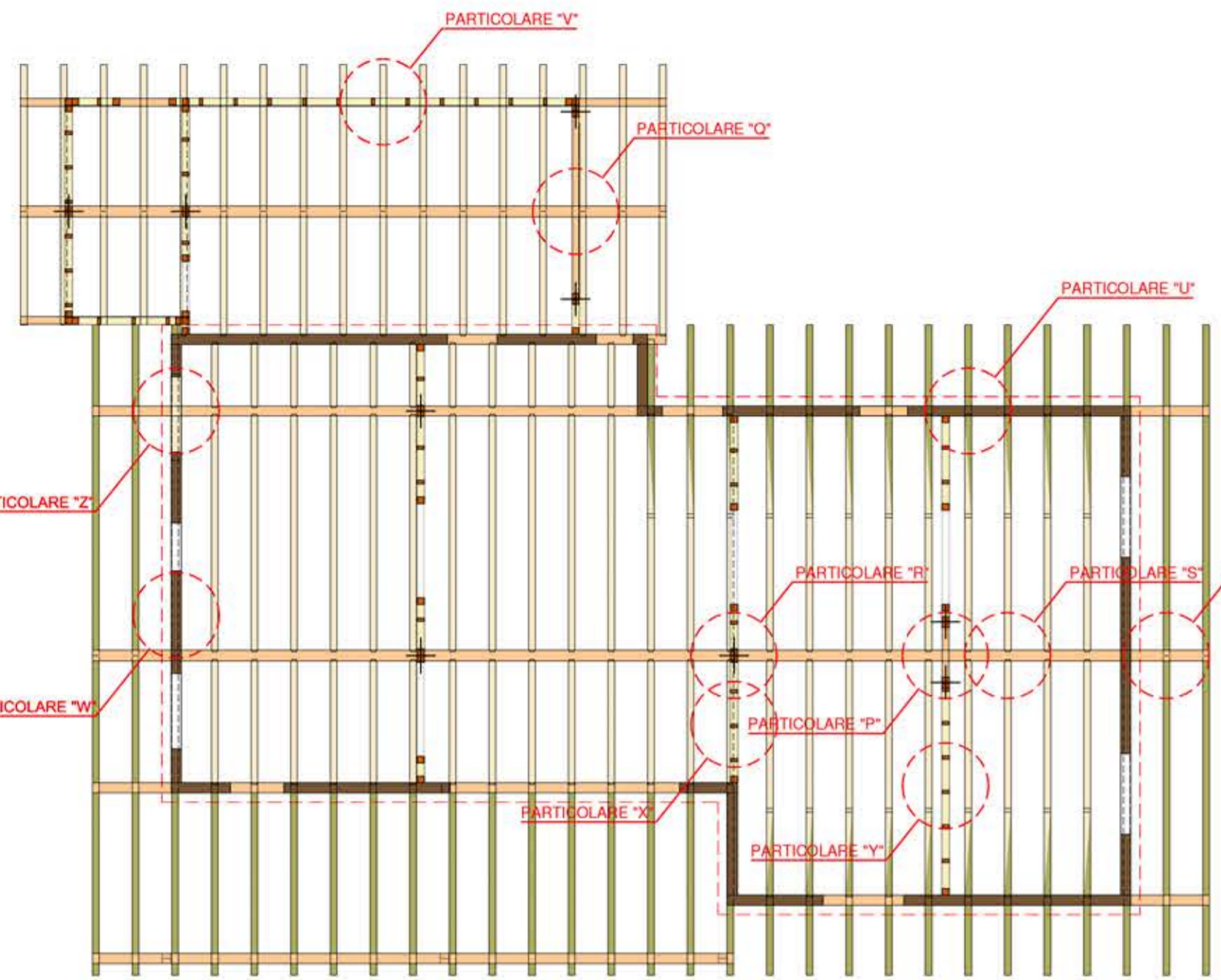
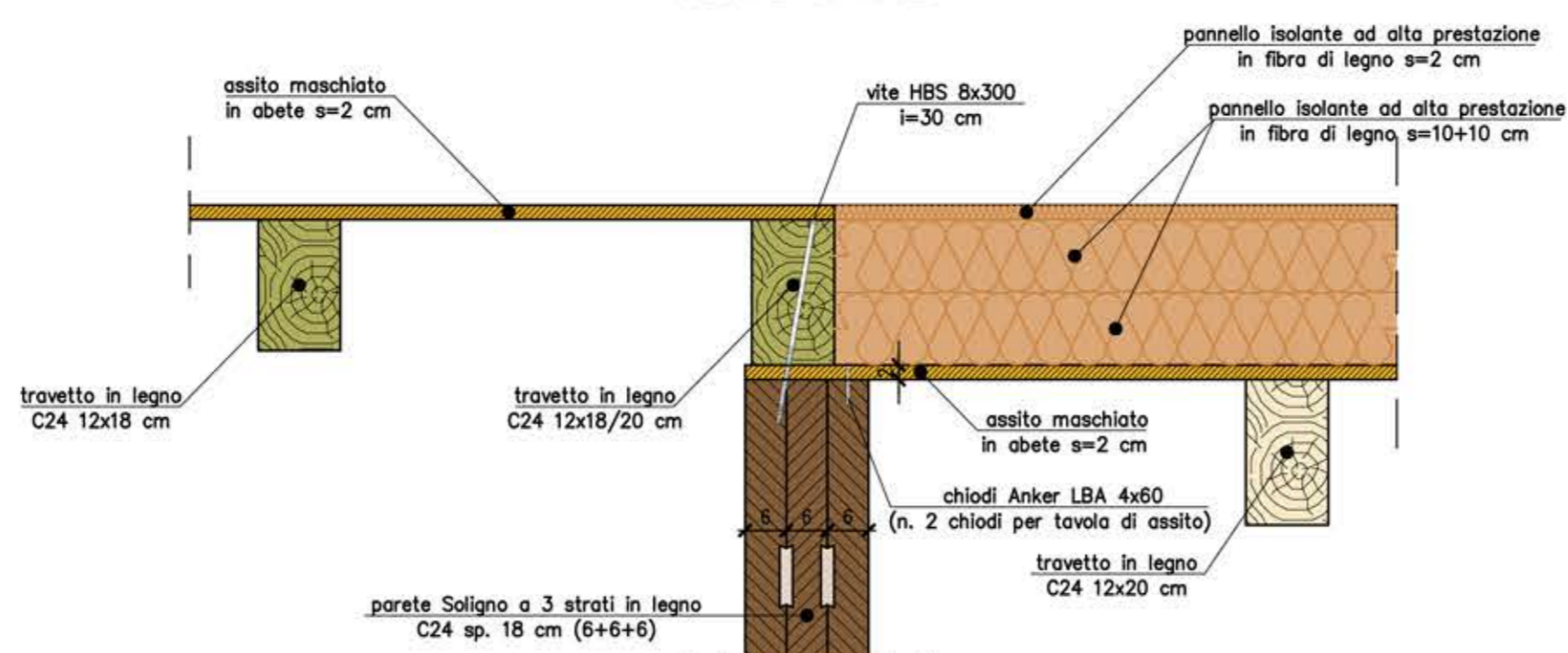


**SPECULARE DELLA COPERTURA** \_ 1 : 100 \_



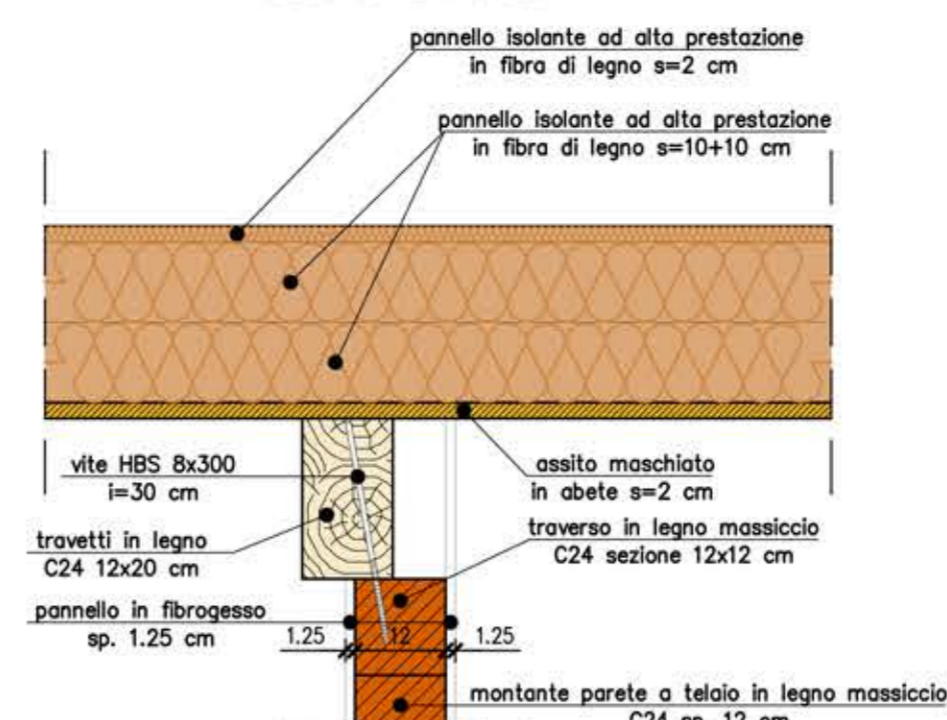
**PARTICOLARE "W"** \_ 1 : 10 \_

SEZIONE VERTICALE



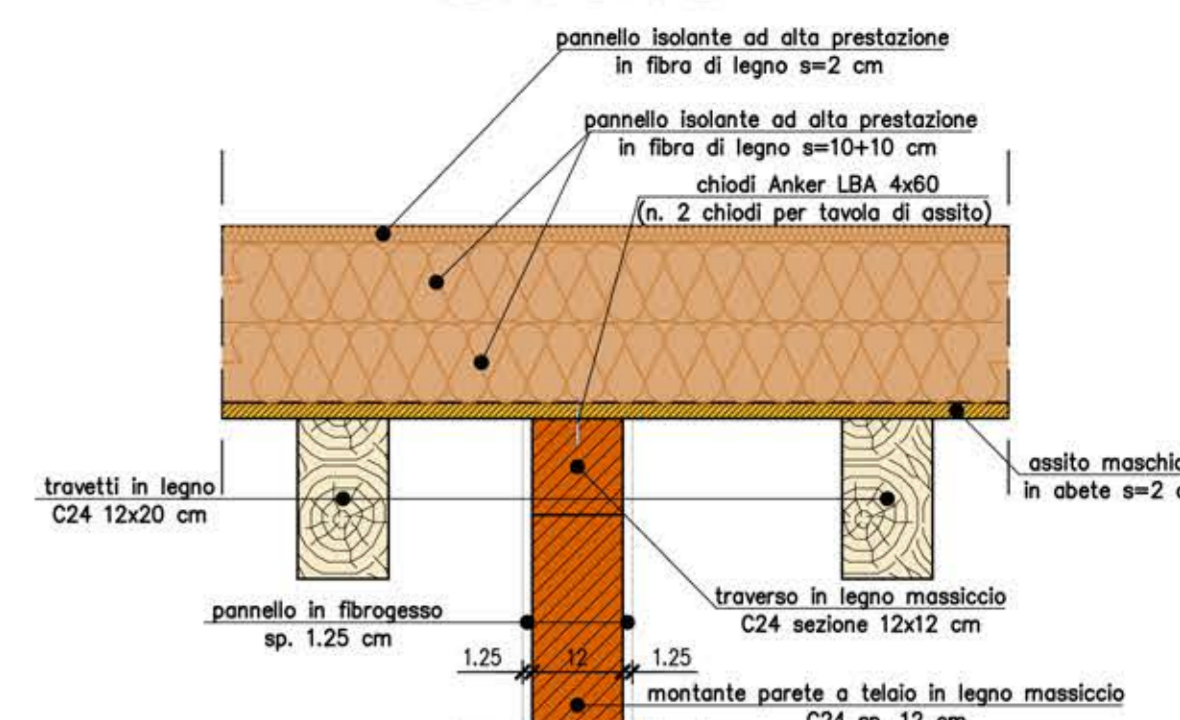
**PARTICOLARE "X"** \_ 1 : 10 \_

SEZIONE VERTICALE



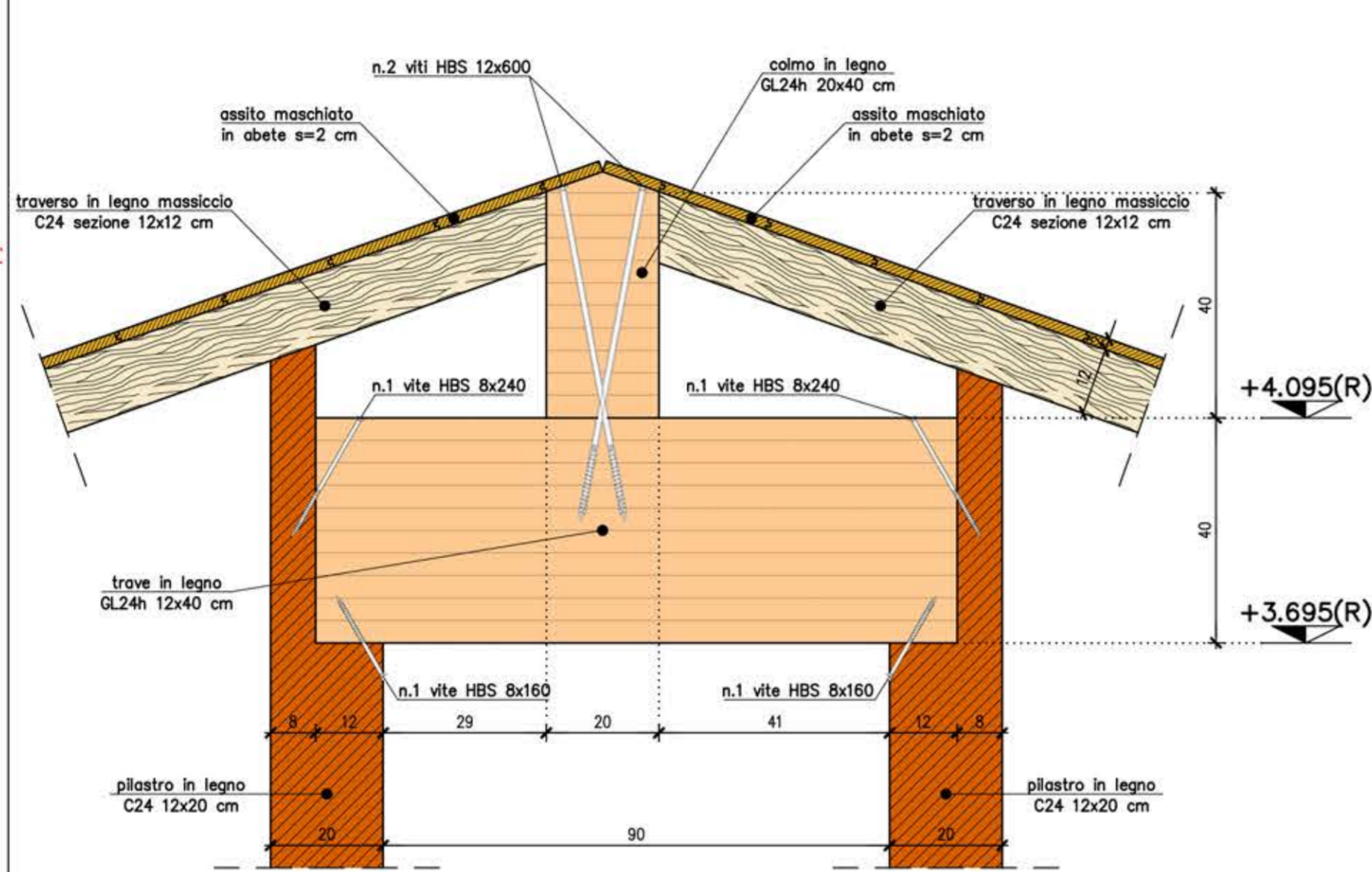
**PARTICOLARE "Y"** \_ 1 : 10 \_

SEZIONE VERTICALE



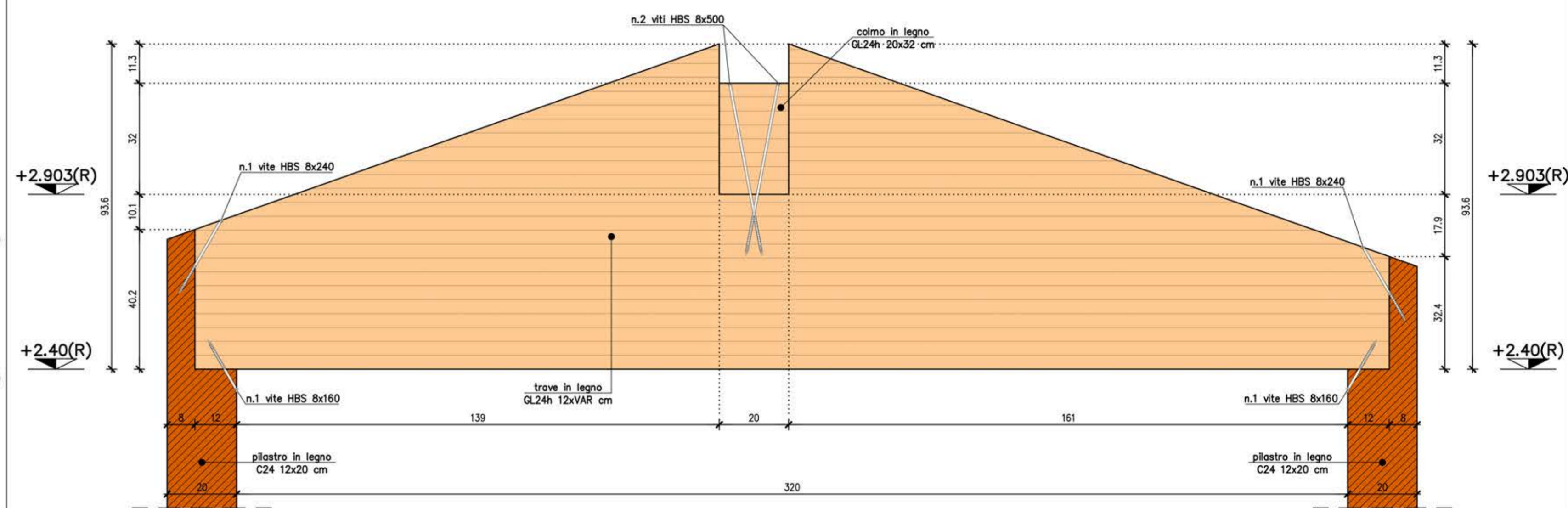
**PARTICOLARE "P"** \_ 1 : 10 \_

SEZIONE VERTICALE LATERALE



**PARTICOLARE "Q"** \_ 1 : 10 \_

TRAVE RASTREMATA - SEZIONE VERTICALE LATERALE

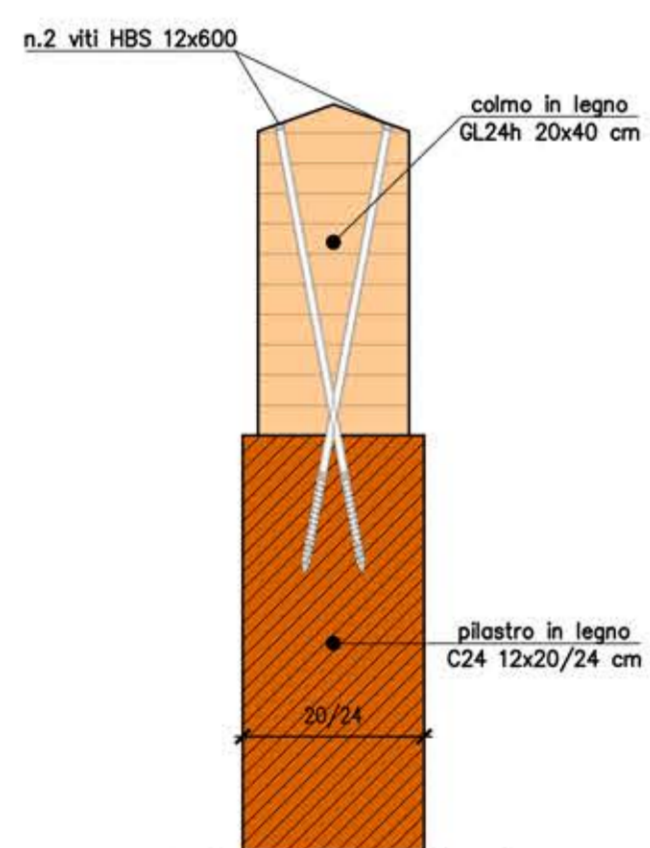


**LEGENDA MATERIALI**

- Parete Soligno a 3 strati in legno di abete C24 sp. 180 mm (60+60+60)
- Pareti a telaio in legno massiccio C24
- Travi in legno massiccio C24 (bilama)
- Travi in legno lamellare GL24h
- Ingombro rivestimento esterno di finitura sp. 170 mm

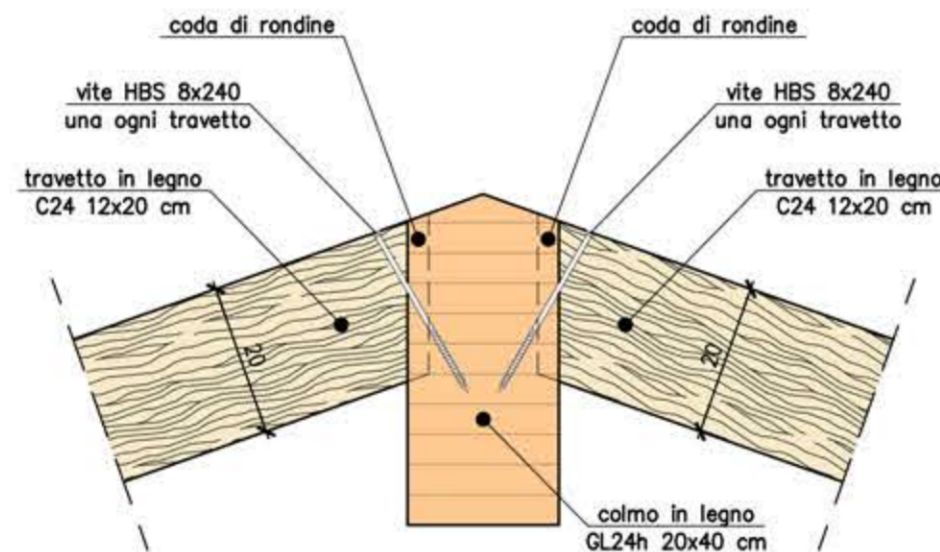
**PARTICOLARE "R"** \_ 1 : 10 \_

SEZIONE VERTICALE LATERALE



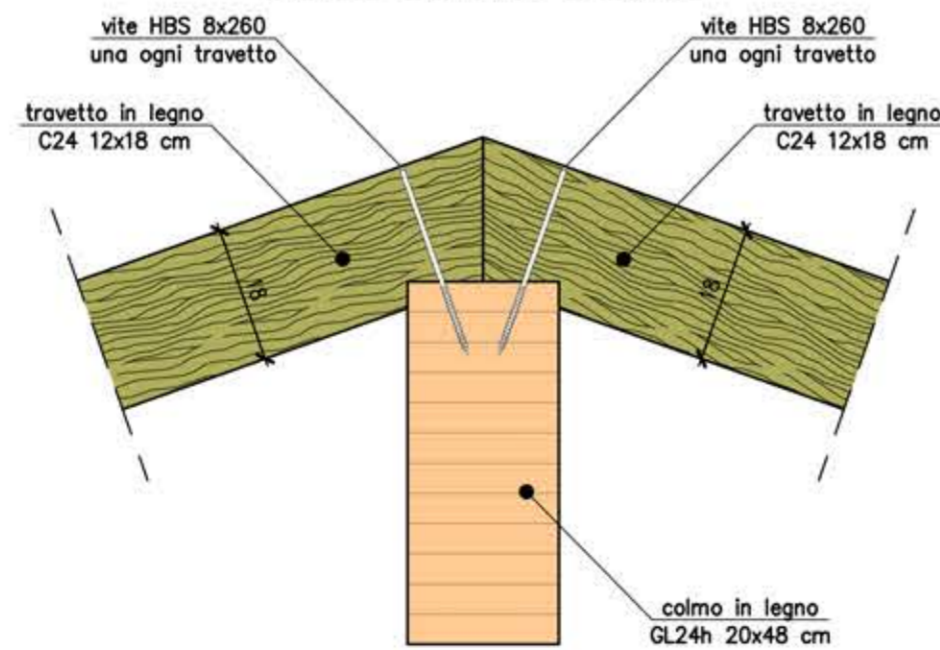
**PARTICOLARE "S"** \_ 1 : 10 \_

SEZIONE VERTICALE LATERALE



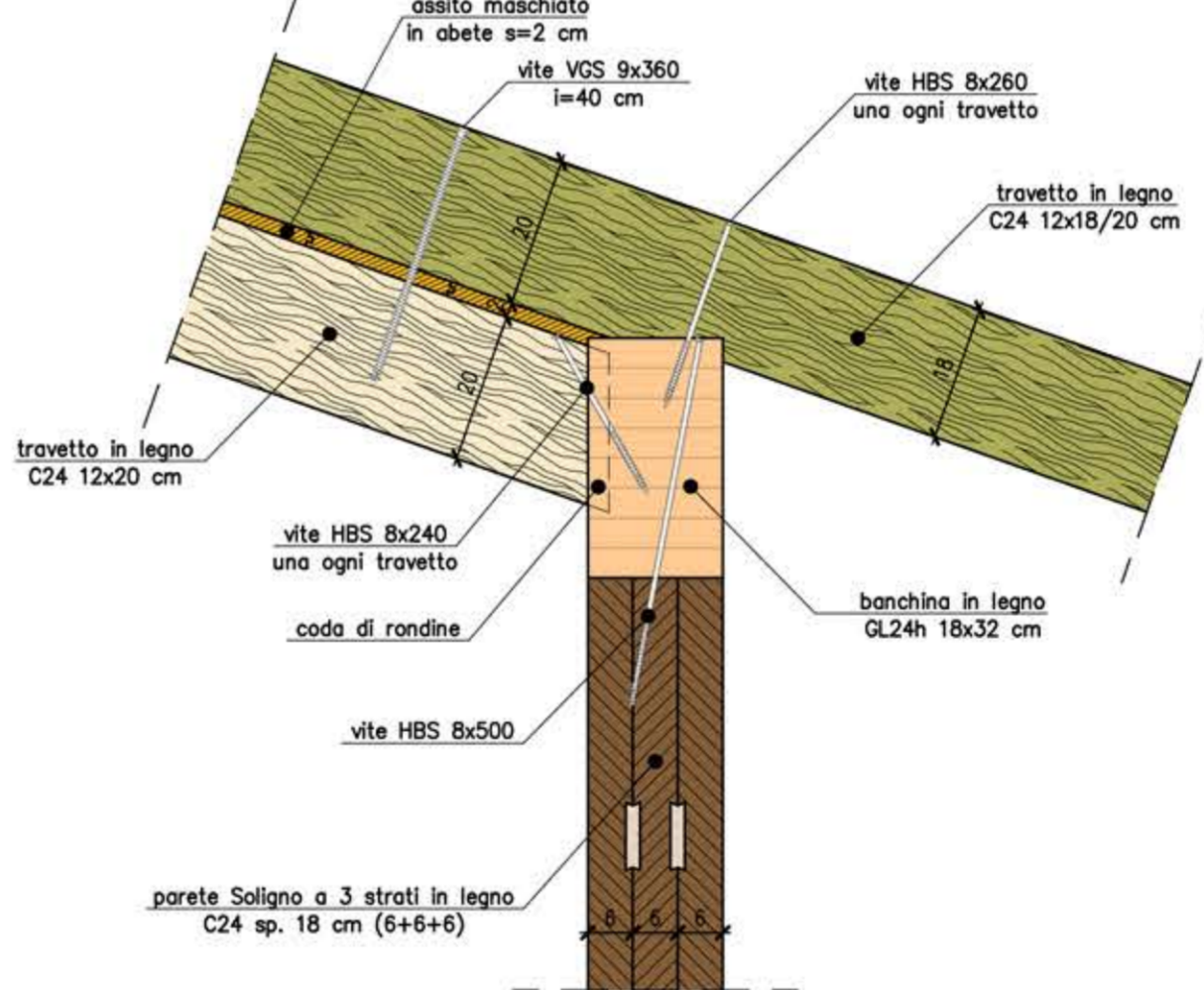
**PARTICOLARE "T"** \_ 1 : 10 \_

SEZIONE VERTICALE LATERALE



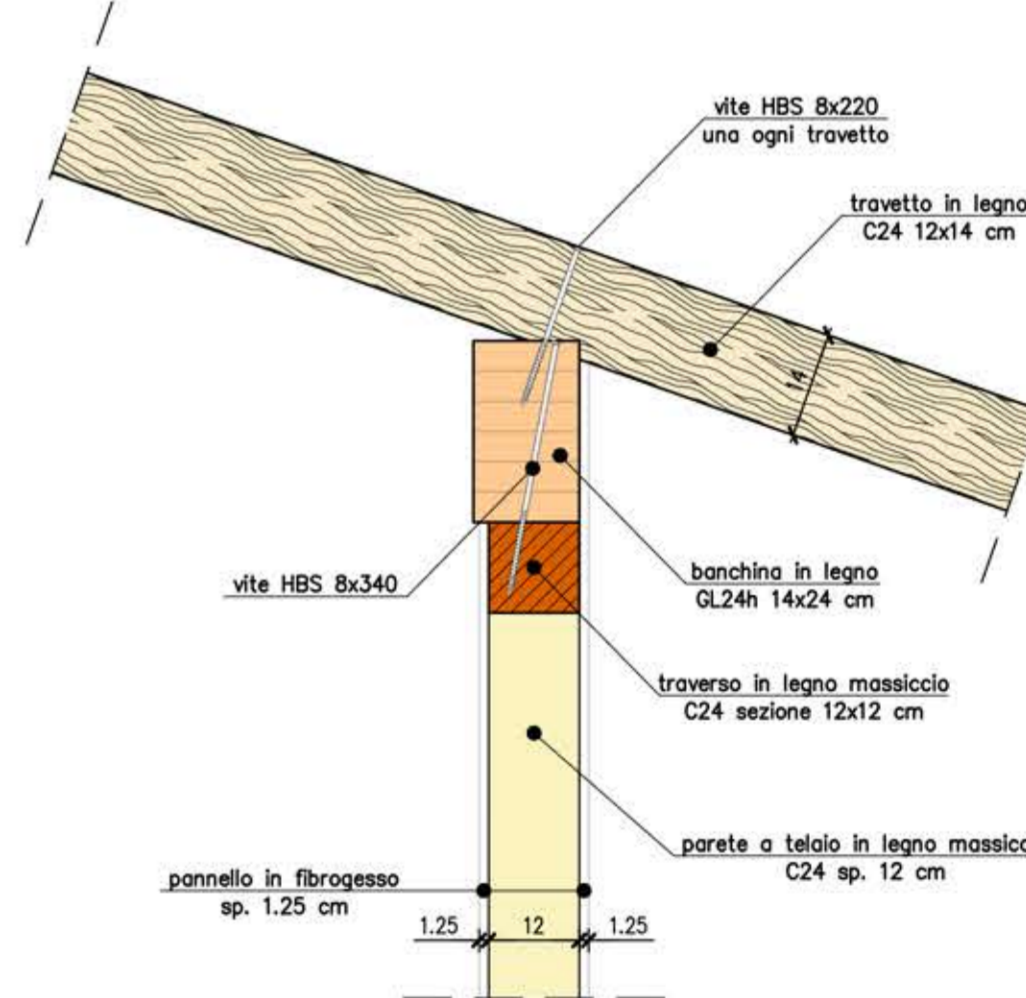
**PARTICOLARE "U"** \_ 1 : 10 \_

SEZIONE VERTICALE LATERALE



**PARTICOLARE "V"** \_ 1 : 10 \_

SEZIONE VERTICALE LATERALE



**ATT!** TUTTE LE MISURE DEVONO ESSERE VERIFICATE IN CANTIERE. IN CASO DI DIFFORMITA' CONSULTARE LA DIREZIONE DEI LAVORI

**NB** LA DIREZIONE DEI LAVORI STRUTTURALI DEVE ESSERE AVVISATA CON COMUNICAZIONE SCRITTA ALMENO TRE GIORNI PRIMA DELLA POSA IN OPERA DEGLI ELEMENTI STRUTTURALI PRINCIPALI

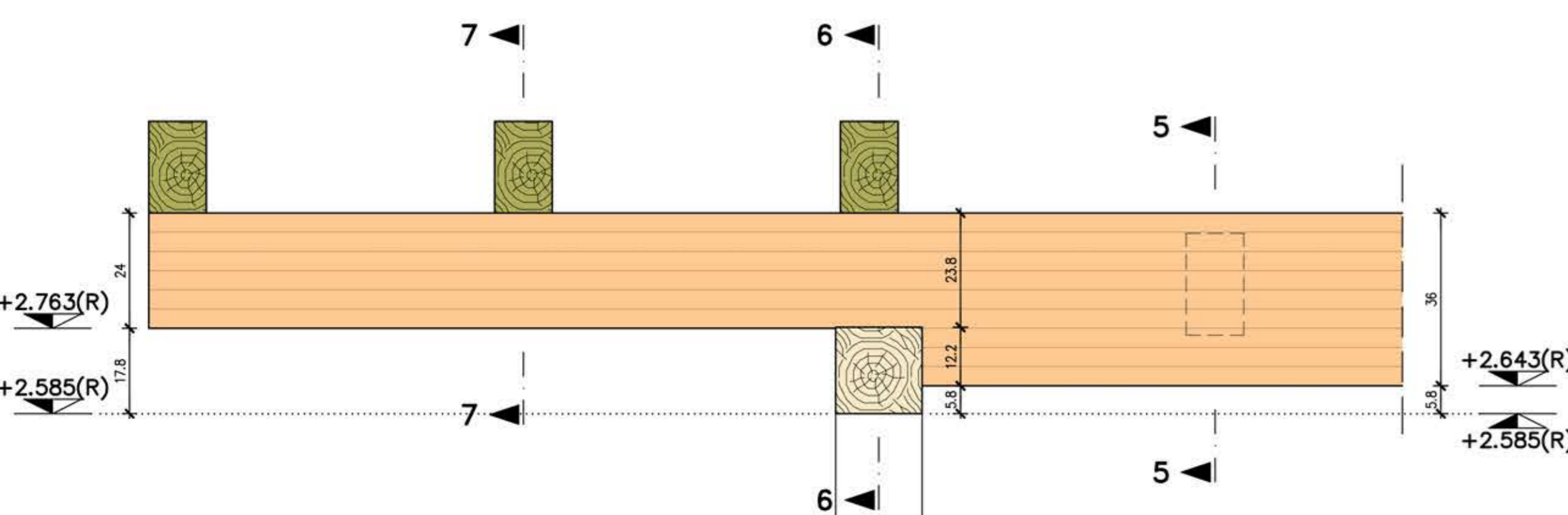
**ATT!** TUTTE LE MISURE SONO RIFERITE AL RUSTICO

**CARATTERISTICHE DELL'OPERA STRUTTURALE:**  
Vita Nominale:  $\geq 50$  anni Classe d'uso: II

**ATT!** I DUE TRAVETTI DELLA COPERTURA CHE SI INNESTANO SUL COLMO IN PROSSIMITA' DEL PIASTRO 45, DOVRANNO ESSERE FISSATI ALLO STESSO MEDIANTE COPPIA DI VITI INCROCIATE VGS 9x240 ANZICHE' LA SINGOLA VITE HBS 8x240. CONSULTARE LA D.L. STRUTTURALE

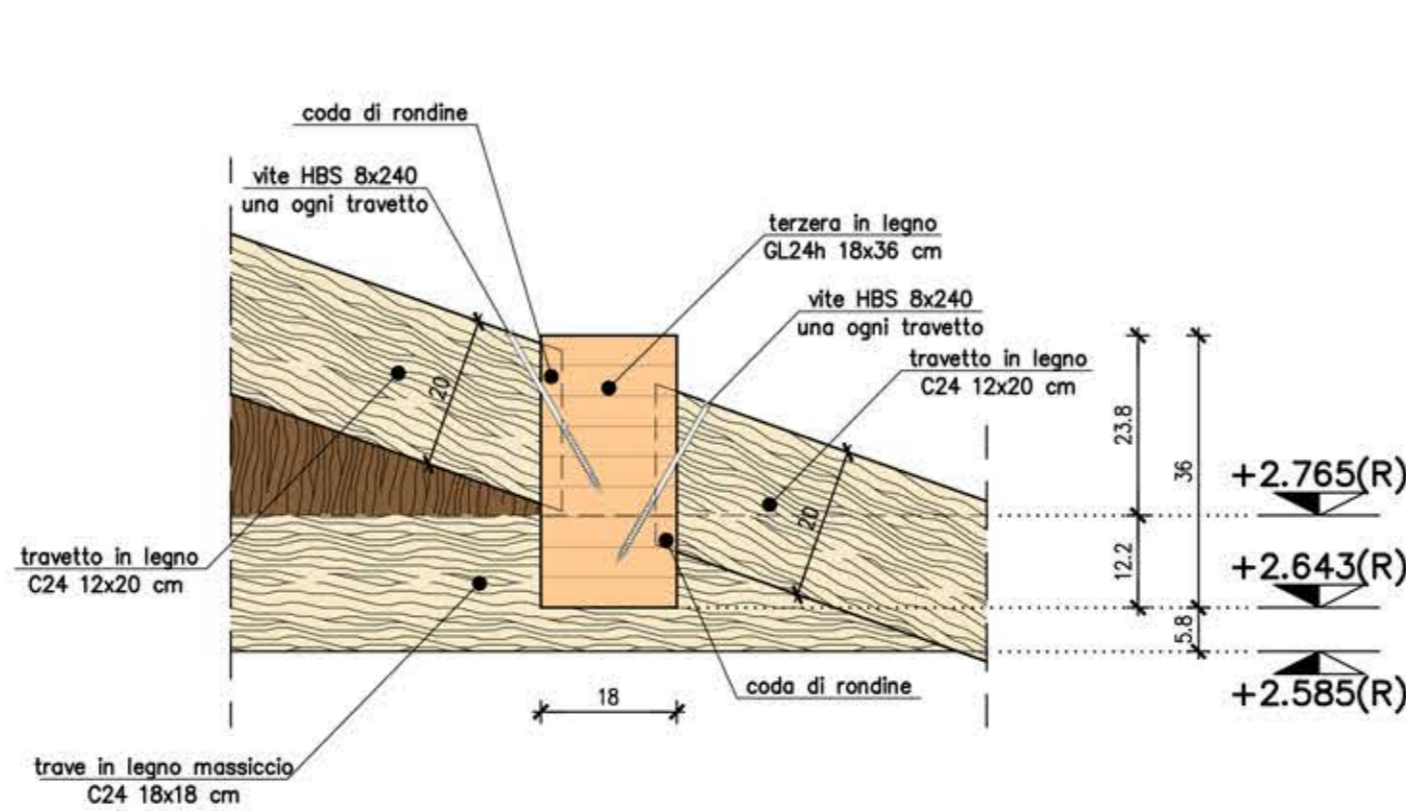
**PARTICOLARE "Z"** \_ 1 : 10 \_

SEZIONE



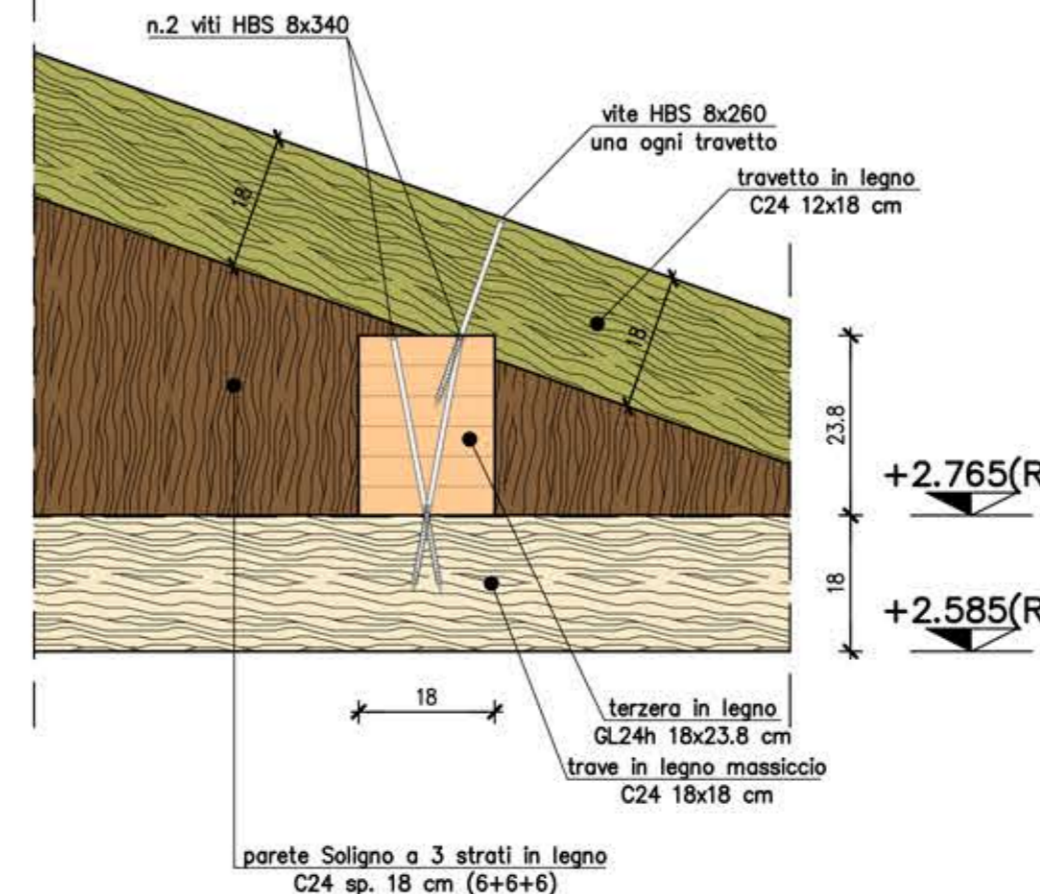
**PARTICOLARE "Z"** \_ 1 : 10 \_

SEZIONE 5-5



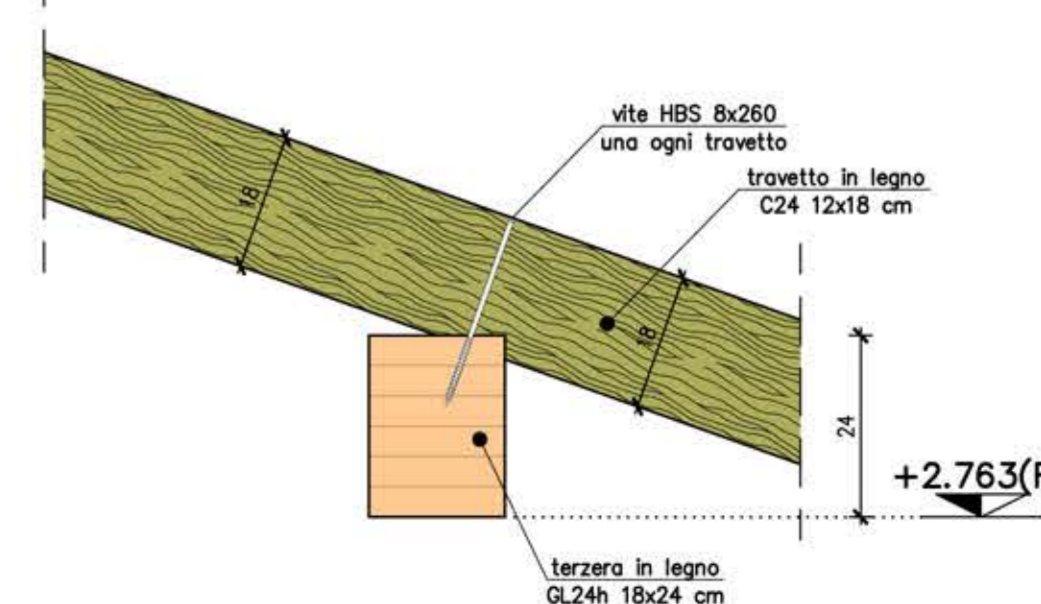
**PARTICOLARE "Z"** \_ 1 : 10 \_

SEZIONE 6-6



**PARTICOLARE "Z"** \_ 1 : 10 \_

SEZIONE 7-7



**PROGETTO STRUTTURALE**  
Nuova costruzione residenziale

Il Committente  
L'Impresa Costruttrice  
Il Direttore Lavori Strutturale  
Il Progettista Strutturale  
Dott. Ing. Sergio Maffia  
Ingegneri di Como n. 1557A

Particolari costruttivi - Parte II  
Data  
**SETTEMBRE 2015**  
Commissa n.  
490/15  
Scala  
1:50  
Tavola n.  
**S5**  
Disegnato da  
Geom. Stefano Ferrario  
Calcolato da  
Dott. Ing. Diego Triaca  
Controllato da  
Dott. Ing. Sergio Maffia